

Reconnaître  
votre impact

Inspirer  
avec enthousiasme

Nos  
collègues

Des possibilités de développement  
personnel et professionnel

Une culture conviviale  
et un esprit d'équipe

Travailler en direction  
du même objectif

---

# YOUR IMPACT

---

TRAVAILLER CHEZ IPP

Une partie d'un ensemble  
qui nous dépasse

Contribuer à bâtir  
un monde meilleur

World Class  
Workplace

Un équilibre parfait entre  
travail et vie privée



**IPP** | CARRYING  
your  
IMPACT

MEMBER OF FABER GROUP

# Table des matières

Présentation d'IPP : Notre monde de la manutention	Page 4
Impact au quotidien : Une journée chez IPP	Page 8
Impact professionnel : Le récit des employés	Page 14
Ce que nous proposons : Impact	Page 18
Ambiance de travail : L'esprit d'équipe	Page 20
Vos futurs collègues : La camaraderie	Page 26
Un impact durable : Informations et chiffres	Page 32
À propos de Faber Group :	
Une partie d'un ensemble qui nous dépasse	Page 34
Partout en Europe : Des opportunités de croissance	Page 38
Déployez votre plein potentiel : Plus qu'un simple employé	Page 40
Notre World Class Workplace : Dévoué envers notre personnel	Page 44

## Note finale et avertissement

© 2023 IPP Pooling  
Achtseweg Zuid 159-D  
5651 GW Eindhoven  
Pays-Bas  
marketing@ipp-pooling.com

ÉDITION ET TEXTE : Faber Group, IPP  
et We're someone  
INFOGRAPHIE : We're someone  
PHOTOGRAPHIE : Sven Siebel, Faber Group

Le contenu de ce magazine  
a été compilé avec soin ;  
cependant, aucun droit ne peut en être tiré.



---

# Quel impact aimeriez-vous avoir ?

---

Notre   
monde

du

*Vous êtes-vous déjà demandé,  
en traversant les allées d'un  
supermarché, comment tous  
ces produits sont arrivés là ?*

transport de  
supports de  
manutention





Bienvenue chez IPP. Nous sommes un membre de Faber Group, spécialisé dans la mutualisation des supports de manutention. Saviez-vous que presque tous les produits que vous avez chez vous ont été transportés sur une palette ? Les palettes sont des supports de manutention indispensables aux chaînes d'approvisionnement. Elles permettent de transporter les marchandises de manière sûre, efficace et de manière homogène des usines et entrepôts jusqu'aux destinataires finaux.

### **Un élément essentiel des chaînes d'approvisionnement**

IPP se spécialise dans la mutualisation des palettes, un élément essentiel à la rapidité de chaînes d'approvisionnement exigeantes. Avec plus de 280 employés, nous avons mis en place un système de réutilisation de palettes et de caisses de grande qualité dans toute l'Europe. Nous comptons plus de 1 650 clients, qui représentent de nombreuses marques, producteurs et détaillants de renom. Toutes sortes de marchandises voyagent sur nos palettes : café, chips, céréales, bière, produits laitiers, jus de fruits, biscuits, produits d'hygiène corporelle... Si vous pouvez l'imaginer, elles peuvent le transporter.

### **16 millions de supports de manutention**

IPP est l'un des membres de Faber Group, une entreprise familiale internationale dont l'économie circulaire est au centre de nos activités. Nous possédons plus de 16 millions

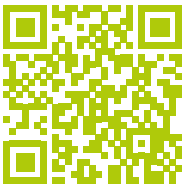
de supports de manutention qui effectuent plus de 63 millions de voyages par an. Notre système de pooling rend possible l'utilisation optimale de nos palettes et de nos caisses. En tant que propriétaire des palettes, IPP veille à leur maintien en bon état, de sorte qu'elles puissent durer des années. IPP travaille avec une sélection de plus de 120 dépôts et transporteurs basés aux quatre coins de l'Europe pour assurer l'expédition efficace et durable des supports de manutention, leur stockage et, si nécessaire, leur réparation. La location évite aux clients les difficultés liées à la propriété et à l'investissement. Ils peuvent ainsi se concentrer pleinement sur leur activité principale.

### **Impact durable**

En choisissant la location de palettes plutôt que des supports de manutention à usage unique, nos clients participent à l'économie du partage et réduisent leur empreinte écologique.

# La nature même de notre activité est un modèle de mutualisation circulaire qui imite la nature

**IPP propose des services circulaires liés aux supports de manutention dans toute l'Europe. Scannez le QR code pour en savoir plus à notre sujet.**



C'est ce qui permet à IPP de favoriser la durabilité tout en développant son activité : plus les clients optent pour la mutualisation, plus l'empreinte est réduite. Notre système de mutualisation des palettes est donc intrinsèquement durable et circulaire. En outre, la plupart de nos palettes sont fabriquées en bois certifié durable, une ressource naturelle. Au terme d'une longue durée de vie, elles sont rendues à la nature, par exemple sous forme de biomasse.

En outre, IPP contribue aux objectifs de durabilité de notre société mère, Faber Group. Dans cette optique, nous nous concentrons sur les domaines où notre potentiel est le plus important : la réduction de l'empreinte de nos opérations logistiques, l'optimisation du cycle de vie de nos supports de manutention, et ce en partenariat avec tous les

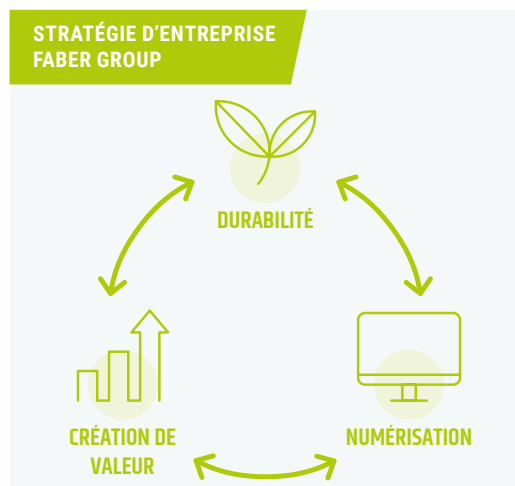
maillons de nos chaînes d'approvisionnement. Nous avons reçu deux étoiles dans le cadre de la distinction européenne Lean & Green. Il s'agit d'un programme pionnier dans l'optimisation de l'acheminement et du chargement des marchandises, qui a pour but d'éviter les retours à vide et de réduire la consommation de carburant. Pour optimiser le cycle de vie de nos palettes, nous avons mis en place des programmes visant à les réparer au maximum plutôt que de les jeter. Dans le strict respect de nos normes de qualité, nous réutilisons également les matériaux récupérables des palettes qui ont atteint la fin de leur durée de vie utile au lieu d'utiliser du bois neuf.

IPP a lancé une campagne visant à augmenter le taux de récupération pour sensibiliser les clients et les détaillants à la perte des palettes mutualisées et à leur fuite hors du réseau. Cela permet d'améliorer l'efficacité des chaînes d'approvisionnement dont IPP fait partie tout en répondant à sa propre ambition en matière de durabilité, qui est de réduire son empreinte. La durabilité et l'efficacité du système de mutualisation exigent que les palettes soient contenues au sein du réseau et utilisées de manière optimale. Lorsque des palettes deviennent indisponibles (retenues, inutilisées, en surstock dans un entrepôt ou, pire encore, égarées en raison d'une mauvaise gestion des données), l'efficacité et la durabilité du système de pooling se trouvent compromises.

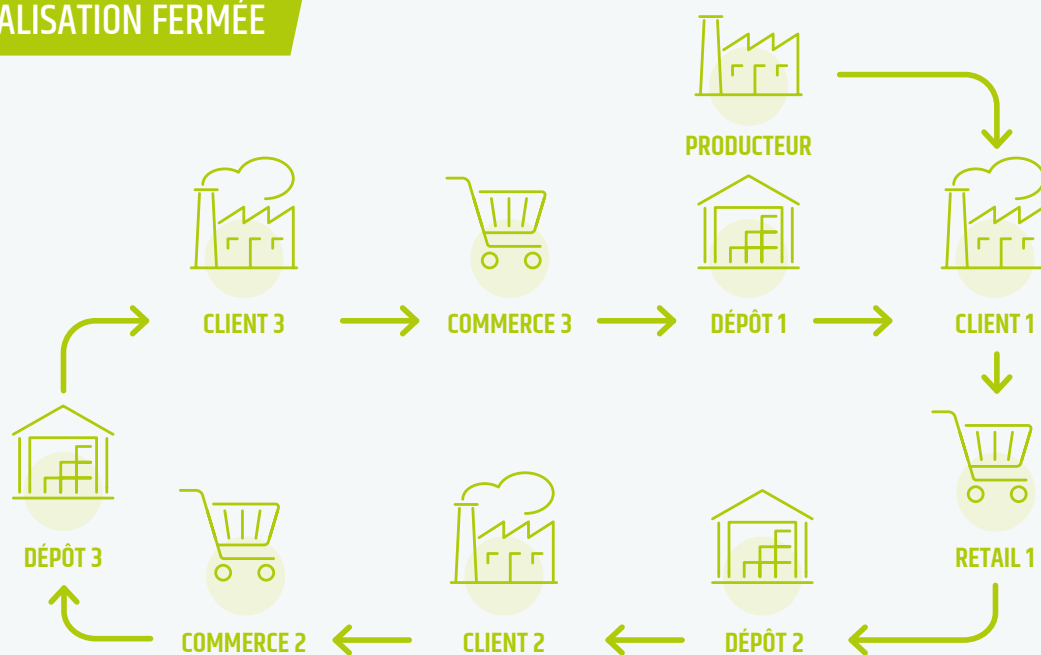
## Plus de 280 employés pour faire fonctionner un système de réutilisation circulaire

### Numérisation

Outre la durabilité, la numérisation est un élément essentiel de notre stratégie commerciale. Elle nous permet d'optimiser le processus logistique qui entoure notre parc de palettes et d'assurer le suivi de ce dernier.



## MUTUALISATION FERMÉE



Le pooling est un système dans lequel des supports de manutention réutilisables restent la propriété d'IPP.

## Les projets européens font d'IPP un lieu de travail véritablement international

En collaboration avec Connected Load Carrier, nous avons entamé le déploiement de palettes équipées d'un dispositif de repérage. Nous pouvons ainsi réduire les pertes, ce qui diminue les coûts de remplacement tout en augmentant nos performances en matière de durabilité. Mais ce n'est qu'un début : nous pourrions bientôt fournir aux clients des données leur permettant d'optimiser leur chaîne d'approvisionnement et leur proposer des services tels que le suivi de la température et de l'humidité, ainsi que la détection des chocs subis par la palette et son chargement, ce qui peut avoir son importance pour les denrées alimentaires et les produits de grande valeur.

### Près de 300 employés

Chez IPP, plus de 280 employés veillent chaque jour à satisfaire du mieux possible les besoins de nos clients en matière de

transport de marchandises. Nos clients estiment d'ailleurs qu'IPP se distingue par la qualité de son service. Nous appliquons des normes rigoureuses, avec dévouement et dans la bonne humeur.

### Partout en Europe

Le siège européen d'IPP, qui abrite également sa succursale Benelux, est situé à Eindhoven, aux Pays-Bas. Nos autres succursales et sites d'exploitation sont les suivants :

- Allemagne-Autriche-Suisse (Ennepetal, Allemagne)
- France (Angers)
- Péninsule Ibérique (Madrid, Espagne)
- Pologne (Varsovie)
- Royaume-Uni et Irlande (Coventry, Royaume-Uni).

### Un milieu professionnel international

Chaque succursale se compose d'équipes commerciales et opérationnelles soutenues par des fonctions telles que la finance, les ressources humaines, l'informatique, ou encore le marketing et la communication. Le siège européen assure l'alignement et l'harmonisation de toutes les succursales afin de garantir la durabilité et l'efficacité de notre service logistique. La plupart des fonctions comptent également des communautés au sein desquelles nous partageons les bonnes pratiques et menons des projets européens, ce qui fait d'IPP un lieu de travail véritablement international.

# Une journée chez IPP

Que ce soit dans nos bureaux modernes et ouverts d'Eindhoven, dans nos vastes installations consacrées aux supports de maintenance au Royaume-Uni ou dans notre succursale espagnole, vous trouverez chez IPP une équipe de collègues sympathiques et solidaires qui visent l'excellence ensemble. Chez IPP, vous avez le beurre et l'argent du beurre : local grâce à sa culture chaleureuse et informelle, international grâce au cadre européen et au contact avec des collègues étrangers. En participant à la transition et au développement de l'entreprise, les employés peuvent véritablement faire la différence.





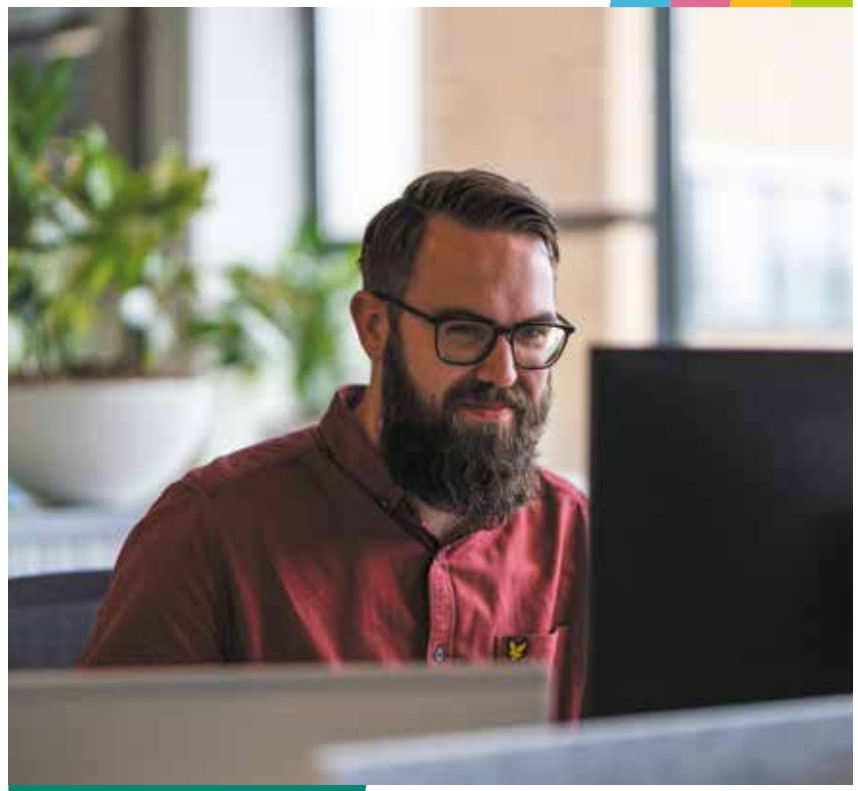


# On remarque tout de suite l'atmosphère conviviale qui y règne



**8 h 30** C'est l'heure de pointe à la machine à café, le moment idéal pour se tenir au courant des dernières nouvelles. Dernières réglementations du Comité européen visant à réduire les émissions de carbone, ou encore dernier article publié sur LinkedIn. Quoi qu'il en soit, notre café est bon, et notre thé aussi.

On commence la journée par une réunion vidéo. C'est un excellent moyen d'échanger des idées avec des collègues d'autres pays.





Transporter des palettes et des caisses réutilisables vers des clients dans toute l'Europe, pour répondre à leurs besoins *tout en réduisant les déchets*.



C'est l'heure du déjeuner ! Nous prenons le temps d'organiser de petites fêtes et de petits événements.



Il n'est pas toujours facile de trouver des solutions intelligentes pour réduire la quantité de déchets dans les chaînes d'approvisionnement. Mais c'est très gratifiant quand on y arrive.

Ce n'est qu'une  
des nombreuses  
marques qui font  
confiance à nos  
employés pour  
assurer la bonne  
circulation des  
supports de  
manutention.



Pour nous,  
camaraderie  
rime avec  
entraide et  
travail d'équipe.



La modernité de  
notre lieu de travail  
soutient l'ouverture  
de notre culture

La numérisation,  
c'est l'avenir.  
L'amélioration  
des processus  
fondés sur les  
données nous  
permet de  
maximiser notre  
impact.



Organiser des  
séances de  
brainstorming  
avec des  
collègues  
pour améliorer  
l'efficacité et  
la durabilité  
du client.



Renforcer  
notre avantage  
concurrentiel.

**Harm est directeur des comptes d'entreprise chez IPP Benelux depuis 18 mois. Il travaille chez IPP depuis près de quatre ans et a fait ses débuts comme conseiller commercial au sein du département des ventes internes.**



---

« Inspirer  
et  
motiver »

Nous pensons que pour vraiment apprécier son travail, il faut être témoin de ses résultats. Car le travail n'a de sens que lorsqu'on comprend le cadre dans lequel il s'inscrit.

Harm van Oirschot, IPP Benelux  
Directeur des comptes d'entreprise

---

# « La durabilité est au centre de notre modèle commercial. »

**Harm aime travailler en équipe et comprendre ce qui motive ses collègues. Cela lui permet de les aider à réussir tout en s'amusant.**

## Quel parcours vous a amené à travailler chez IPP et qu'est-ce qui vous a incité à choisir cet emploi/cette entreprise ?

« J'étais à la recherche d'un nouvel emploi et j'ai entendu dire par mon réseau qu'IPP Pooling avait un poste à pourvoir. À l'époque, je n'avais jamais entendu parler de l'entreprise, mais j'étais curieux et j'ai envoyé mon CV. IPP a apprécié mon expérience dans les brasseries AB InBev et m'a invité à un entretien. J'avais postulé au poste de conseiller commercial au sein du département des ventes internes. Au début, j'étais un peu sceptique à l'idée de travailler avec des palettes, mais au cours de l'entretien, j'ai réalisé qu'elles cachaient tout un monde, ce qui a éveillé ma curiosité. Un autre facteur important qui m'a poussé à travailler chez IPP est l'ambition des employés, qui se préoccupent sincèrement de sujets importants tels que la culture professionnelle et la durabilité. »

## Votre métier ne se résume pas à des palettes... Pouvez-vous nous en dire un peu plus sur vos activités ?

« Dans mes fonctions actuelles, je dirige l'équipe des ventes internes. Je veille à ce que nos conseillers commerciaux puissent donner le meilleur d'eux-mêmes en les soutenant dans leur rôle, ainsi que dans leur développement personnel et professionnel. Les nouveaux clients sont transférés à l'équipe de vente interne. Nous nous occupons de leur intégration et devenons leur référent. En étroite collaboration avec le service opérations, notre équipe veille à ce que leurs besoins en matière de palettes soient satisfaits et énonce clairement toutes nos conditions. Nous fournissons un service, répondons aux questions des clients et mettons en place les améliorations possibles. En plus de diriger l'équipe de vente interne, je suis impliqué dans les appels d'offres et les procédures juridiques. Dans ce cadre, je m'occupe des relations

commerciales avec certains de nos principaux clients européens, actuels comme potentiels. Ensuite, je m'assure que les accords commerciaux et opérationnels soient rédigés sous forme de contrats. »

## Quelle valeur ajoutée cela présente-t-il pour la chaîne d'approvisionnement/aux activités des clients ?

« IPP offre à ses clients un partenariat fiable et transparent. J'ai pour ambition d'alléger la charge du client en prenant parfaitement en charge tous ses besoins en matière de palettes. »

# « J'ai réalisé que les palettes cachaient tout un monde. »

## Et comment cela contribue-t-il à la durabilité ?

« Notre entreprise et notre modèle commercial sont axés sur la durabilité et la circularité, car la mutualisation des palettes fonctionne sur la base d'un paiement à l'usage. Cela évite aux clients de posséder les actifs, dont nous faisons en sorte d'optimiser l'utilisation. La plupart de nos palettes sont fabriquées à partir de bois certifié durable qui, après une longue





durée de vie, est rendu à la nature sous forme de biomasse, par exemple. Plus nous veillerons à la satisfaction de nos clients, plus longtemps ils utiliseront notre système de mutualisation circulaire, au bénéfice de la durabilité. En faisant du bon travail, nous inciterons d'autres clients à adopter notre système. »

#### **Qu'est-ce qui vous plaît le plus dans votre travail ?**

« J'aime travailler avec les gens, tant au sein d'IPP qu'avec nos clients et autres partenaires. J'aime diriger le département, travailler avec mon équipe, apporter mon soutien et favoriser le développement. J'aime comprendre ce qui motive les gens. Cela me permet de les aider à réussir dans leur travail tout en s'amusant. »

#### **Avec qui travaillez-vous ? Seulement les employés de votre propre succursale, ou également à l'international au sein du groupe ?**

« Outre ma propre équipe, je travaille en étroite collaboration avec la direction située au Benelux, où nous assurons la gestion courante

et tenons des discussions stratégiques sur notre succursale. J'ai également des contacts réguliers avec mes homologues des autres succursales européennes. Nous organisons régulièrement des réunions d'alignement au cours desquelles nous échangeons les bonnes pratiques et discutons des possibilités d'amélioration et d'harmonisation, ainsi que de la création de synergies. De temps en temps, je suis en contact avec le siège, par exemple pour m'aligner sur les aspects juridiques lorsque nous sommes engagés dans une procédure d'appel d'offres. »

« **Si vous voulez accomplir quelque chose, prenez l'initiative** ».

#### **Faber Group est une entreprise en pleine croissance, ouverte à l'initiative et au changement. En quoi cela présente-t-il des opportunités de développement personnel, d'apprentissage, d'avancement ?**

« J'en suis très heureux. En ce qui concerne mes propres perspectives, IPP a soigneusement mis en œuvre un plan qui m'a permis d'atteindre mon poste actuel. Faber Group et IPP se soucient vraiment de leurs employés. Ils accordent beaucoup d'attention à leur développement et leur offrent des possibilités de formation qui leur permettent d'évoluer au sein de l'entreprise. »

#### **Comment pensez-vous contribuer au développement de l'entreprise ?**

« J'aime inspirer par mon enthousiasme et mon dynamisme. Je veux montrer qu'avec de la motivation et de l'initiative, les possibilités sont nombreuses au sein du groupe. J'espère que les étapes que j'ai pu franchir moi-même chez IPP serviront de source d'inspiration. »

# Vous donnez le meilleur de vous-même, alors nous aussi

IPP recherche des personnes désireuses d'évoluer et d'inscrire leur travail dans un contexte global pour agir sur le monde qui les entoure. En retour, nous nous engageons à prendre soin de nos employés et à les soutenir dans leur évolution.



## Impact au quotidien – Lieu de travail

Votre lieu de travail doit vous permettre de donner le meilleur de vous-même et stimuler la coopération pour favoriser l'excellence de l'équipe.

- Un lieu de travail agréable et des installations modernes
- Possibilité de travail hybride et flexibilité des horaires
- La taille de notre entreprise vous offre la possibilité d'élargir vos compétences chaque jour.
- Un programme d'intégration complet
- Et bien sûr, l'occasion de s'amuser pendant et après le travail



### Impact professionnel – Carrière et développement personnel

Nous voulons créer un environnement qui vous incite à progresser continuellement et vous donne l'occasion d'encourager vos collègues à faire de même.

- Une entreprise en pleine croissance, ouverte à l'initiative et au changement.
- Un domaine de travail dont l'ampleur favorise la prise de responsabilités
- Un travail passionnant dans un environnement international au développement duquel vous pouvez vraiment contribuer
- Des possibilités d'évolution au sein de l'entreprise et à l'international
- Des programmes de formation



### Impact durable – Contribution au monde

À nos yeux, la durabilité est un élément essentiel de la responsabilité des entreprises. C'est pourquoi nous encourageons nos employés à faire la différence.

- Nous ne faisons pas que suivre le courant : nous sommes un véritable modèle d'entreprise durable
- Vos activités contribuent à l'économie circulaire, à la réduction des déchets et de l'empreinte carbone à l'échelle mondiale, ainsi qu'à l'avènement d'un avenir durable.
- Des occasions d'étendre les objectifs en matière de durabilité
- Un soutien à l'engagement dans la responsabilité sociale hors du travail



### Impact personnel – Salaire et avantages

Nous devons notre succès aux efforts de chacun de nos employés. C'est pourquoi nous les valorisons et reconnaissons la contribution qu'ils apportent.

- Des opportunités flexibles pour favoriser l'équilibre entre travail et vie privée
- Un salaire et des avantages attractifs
- Les performances exceptionnelles ne passent pas inaperçues, elles sont récompensées.
- Par souci de votre bien-être, nous vous proposons des programmes de remise en forme et de santé.
- Nous soutenons votre évolution en vous proposant des formations.



### Impact humain – Culture et diversité

Vous gagnez sur les deux tableaux : l'entreprise est suffisamment grande pour offrir une ambiance et des perspectives internationales, et suffisamment petite pour conserver un esprit familial.

- Une ambiance de travail multiculturelle
- Une culture familiale qui fait la part belle à l'entrepreneuriat
- L'ambiance générale est amicale et détendue, avec une bonne énergie.
- Une structure organisationnelle horizontale qui favorise la motivation mutuelle et la résolution des problèmes en commun
- Des fêtes et événements avec les collègues locaux et étrangers


Ingrid Faber,  
PDG de Faber Group

A portrait of Ingrid Faber, CEO of Faber Group, smiling. She has short brown hair and is wearing a white patterned jacket over a light-colored shirt, a gold necklace, and a gold earring. The background is a dark, textured wall.

---

# Une culture ouverte et l'esprit d'équipe

---



Eric Schrover,  
PDG d'IPP

IPP a pour ambition de produire un effet positif sur l'environnement, sur ses clients et sur le monde de la manutention. C'est ce même sens des responsabilités qui nous pousse à prendre soin de nos employés. Eric Schrover (PDG d'IPP) et Ingrid Faber (PDG de Faber Group) nous livrent leurs réflexions sur la culture de l'entreprise, en prenant pour point de départ ses valeurs fondamentales : Care. Dare. Deliver.

## CARE

### Contribuer à bâtir un monde meilleur

**Eric :** « La valeur "Care" est intimement liée à la durabilité que nous répandons et au rôle que jouent les employés. Comment contribuer à un monde meilleur dans le cadre du travail ? Que peut-on faire au travail pour réduire son empreinte écologique ? Notre entreprise est circulaire. Nous voulons prendre soin de notre planète. Et pour ce faire, nous investissons. Il reste encore des étapes à franchir ; nous lançons de plus en plus de programmes visant à accroître notre durabilité, ce qui va de pair avec notre rentabilité. »

### Nous pouvons obtenir de véritables résultats

**Ingrid :** « Nous sommes tous d'accord : la durabilité est l'une de nos priorités. Nous la plaçons avant la maximisation des profits à court terme. À mes yeux, elle est essentielle. Je suis très attachée aux forêts européennes, par exemple. J'estime que la superficie boisée de l'UE est insuffisamment prise en compte dans l'agenda politique. Je trouve bouleversant que le changement climatique ait provoqué le déclin des pins dans les forêts allemandes, qui sont devenues trop sèches. Voilà pourquoi, à mon avis, nous travaillons pour une bonne cause. Ce qui est formidable, c'est de constater que nos décisions font la différence. Nous pouvons obtenir de véritables résultats. »



« Je veux qu'ils se sentent libres de dire ce qu'ils pensent, d'agir et de faire des erreurs »

Ingrid Faber, PDG de Faber Group



### Prendre soin de nos employés

**Eric :** « Prendre soin de nos employés revient aussi à leur offrir un lieu de travail sain, agréable et stimulant, où ils peuvent donner le meilleur d'eux-mêmes. Nous leur donnons la possibilité d'évoluer et de s'épanouir, mais aussi d'exceller dans leur spécialité. Nous prenons vraiment soin d'eux, c'est ma conviction. Ils bénéficient d'un éventail d'avantages et nous faisons preuve de flexibilité pour favoriser la mobilité et assurer un bon équilibre entre travail et vie privée. La pandémie de Covid nous a montré que le lieu où s'exerce le travail a relativement peu d'importance. Les interactions au bureau ont surtout une valeur sociale et de collaboration : certaines tâches sont parfaitement réalisables à la maison. Nous faisons confiance à nos employés pour qu'ils assument leurs responsabilités et obtiennent des résultats, quel que soit le lieu où ils se trouvent. »

### Liberté et responsabilité

**Ingrid :** « Nous créons un lieu et une ambiance de travail agréables : horaires flexibles, entraîneur personnel, centre de remise en forme, bureau moderne, d'événements d'équipe... les possibilités sont nombreuses. En outre, la création d'un équilibre sain entre travail et vie privée est, à mon avis, un aspect important du soin que l'on apporte aux personnes. Côté santé physique et mentale, nous nous mettons au service des employés pour leur apporter tout le soutien possible. »

### DARE

#### Oser se lancer

**Ingrid :** « Je crois sincèrement qu'il faut donner aux gens de la liberté et les responsabiliser. Nous voulons qu'ils se sentent libres de s'exprimer, d'agir et de faire des erreurs. Laisser la place à l'initiative est le moteur de notre culture. Nous posons un cadre en expliquant aux employés le rôle qu'ils jouent et la direction que nous voulons prendre, puis nous les laissons choisir le moyen d'y parvenir. Parfois, cela conduit à des solutions étonnantes. C'est mon tour d'apprendre. Parfois, ils commettent des erreurs. C'est leur tour d'apprendre. »

« Nous offrons de la flexibilité pour favoriser l'équilibre travail-vie privée et la mobilité »

Eric Schrover, PDG d'IPP

### Sortir de sa zone de confort

**Eric :** « L'entreprise est ouverte à ceux qui veulent créer des opportunités. Nous leur facilitons la tâche en les encourageant à sortir de leur zone de confort pour avancer. Bien sûr, cela implique parfois de tirer des leçons. Mais pour gagner, il faut oser ; c'est pourquoi nous donnons à nos employés la possibilité de le faire. Au vu des performances d'IPP et de notre équipe, la démarche est indéniablement payante. »

### Des opportunités à la pelle

**Eric :** « Notre audace tient probablement au caractère familial de l'entreprise. C'est grâce à notre esprit d'entreprise, à notre facilité de communication et au courage d'aller de l'avant pour investir dans de véritables convictions que nous osons saisir les opportunités qui se présentent. Nous soutenons nos équipes dans cette démarche, non seulement par la formation, le coaching et le mentorat, mais aussi en leur donnant l'occasion de se développer au-delà du strict cadre de leur poste. Les employés sont responsables de l'ensemble du parcours, contrairement à ce qui se fait généralement dans les grandes entreprises. Ainsi, les occasions abondent de s'approprier le projet en suivant sa propre voie. »

« L'entreprise est ouverte à ceux qui veulent créer des opportunités »

**Eric Schrover, PDG d'IPP**

### Esprit d'entreprise, positivité et persévérance

**Eric :** « Avant mon arrivée, je travaillais pour une grande multinationale. Les décisions y sont le plus souvent basées sur les retombées financières, à quelques chiffres après la virgule. Notre entreprise contextualise beaucoup plus ses décisions. Quand nous avons foi en quelque chose, nous faisons parler l'esprit d'entreprise, la positivité et la persévérance. Cela rend le travail beaucoup plus agréable pour tous les membres de l'entreprise, car cela lui permet de rester souple au lieu de s'enfoncer dans la bureaucratie. Concrètement, nous bénéficions d'opportunités introuvables dans la plupart des entreprises. »

### Le cran d'avancer

**Ingrid :** « J'aime que les gens aient des idées et osent se lancer, qu'ils aient le courage d'évoluer, de s'améliorer. Cela a toujours été la force de notre entreprise et de nos salariés. Il faut donc leur donner l'occasion de faire des erreurs, dans les limites du raisonnable, bien entendu. Et les stimuler pour qu'ils montrent ce qu'ils ont dans le ventre. Nous avons créé un concours intitulé « Dare to try » destiné à nos employés. Il récompense tous les types d'amélioration ou d'idée commerciale. La participation suscite beaucoup d'enthousiasme. »

« J'aime que les gens aient des idées et osent se lancer »

**Ingrid Faber, PDG de Faber Group**



## DELIVER

### Produire des résultats à grande échelle

**Ingrid :** « Vu l'échelle d'utilisation de nos supports de manutention, qui sont présents dans toute l'Europe, on comprend aisément qu'un simple "non" n'a aucune chance de satisfaire nos clients. Si discrets que soient les supports de manutention, ils constituent un maillon indispensable des chaînes d'approvisionnement. Nos clients ne peuvent tout simplement pas se permettre d'en manquer : cela perturberait immédiatement les livraisons. Bref, nous avons une obligation de résultat. Il y a donc une grande volonté commune d'efficacité. »

### Se dépasser

**Eric :** « En fin de compte, nous devons gagner de l'argent. Il faut donc tenir parole et se dépasser pour le client, chaque fois que c'est nécessaire. Nous faisons tous de notre mieux pour garantir sa satisfaction. Les résultats doivent être bons, point. Il faut rester au top et s'améliorer sans cesse. »



### En croissance rapide

**Eric :** « Nous sommes en croissance rapide, passant d'une entreprise dotée de succursales nationales à une organisation européenne à vocation internationale. Les employés appuient ces changements en fonction de leurs compétences et de leur expérience, dans tous les domaines et à tous les niveaux. La concurrence extérieure étant rude, le seul moyen d'être un acteur européen performant est de travailler dans l'harmonie et l'efficacité, au sein d'un groupe qui poursuit les mêmes objectifs. À cet effet, la transparence est indispensable. Nous travaillons

main dans la main au sein d'un groupe formidable, avec beaucoup d'enthousiasme et d'ouverture. Nous sommes fiers de notre métier et de nos ambitions en matière de durabilité. Nous ne sommes donc pas qu'un simple fournisseur de palettes, mais une entreprise circulaire qui joue le rôle de coordinateur au sein de longues chaînes d'approvisionnement. »

« Les employés de tous niveaux sont impliqués dans les changements »

**Eric Schrover, PDG d'IPP**

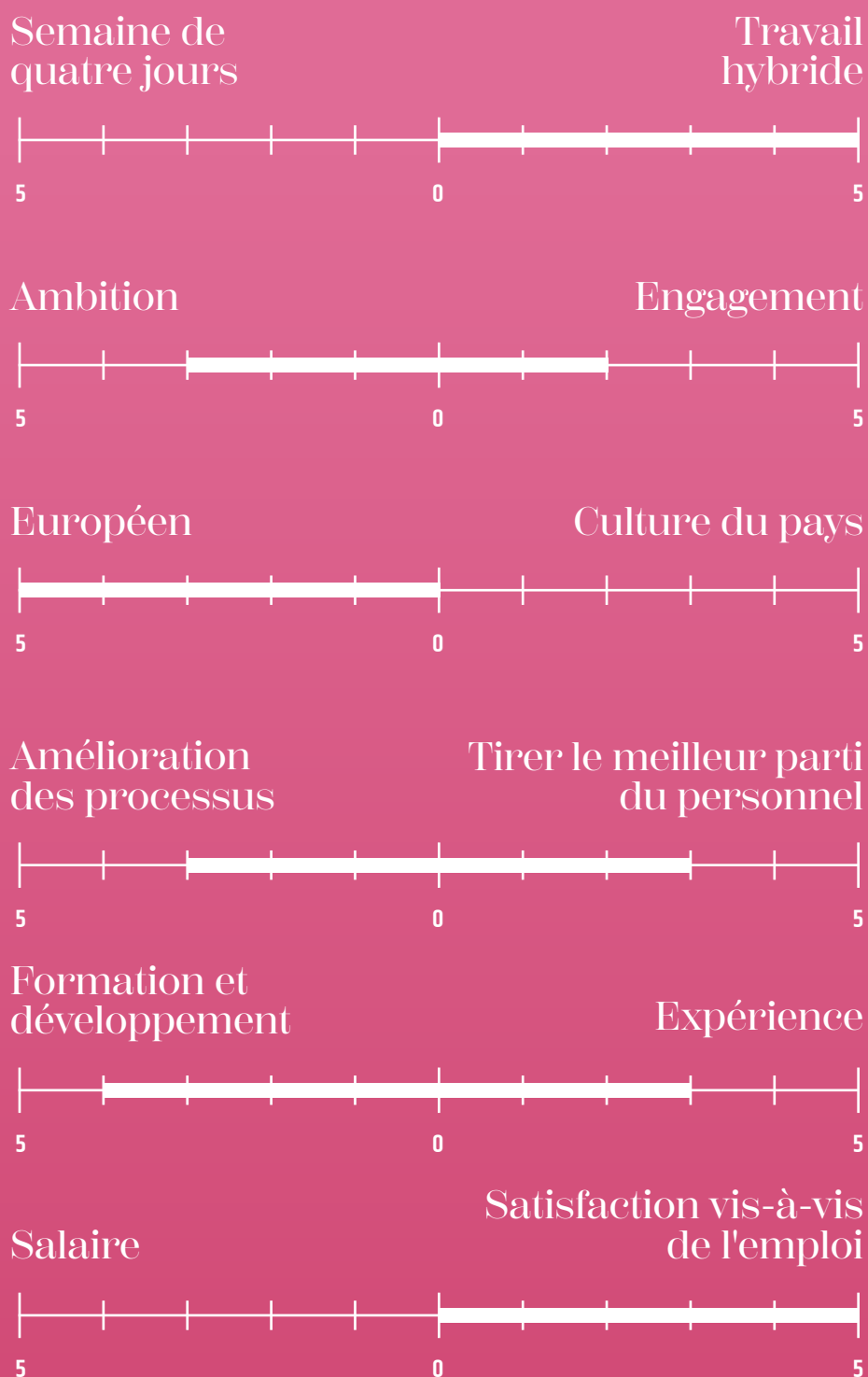
### Dire ce que l'on pense

**Ingrid :** « En ce qui concerne notre engagement "Deliver", la notion d'équipe a pris de plus en plus d'importance au fil des ans. Avant, entre deux candidats, je choisisais toujours le plus qualifié pour le poste. Aujourd'hui, je pense que la valeur ajoutée d'une personne à l'équipe pèse tout autant. Bien sûr, il faut qu'elle soit capable de faire le travail, mais la diversité sous toutes ses formes contribue au succès d'une équipe. Cette dernière a toujours besoin que certains de ses membres pensent différemment et disent ce qu'ils pensent. »



## Nos convictions

Nous avons demandé aux PDG du groupe et des succursales de choisir l'une des deux options ci-dessous en toute sincérité. En cas de dilemme insoluble, ils ont droit à un joker pour choisir les deux options.



---

# Cama- raderie

---

**Vous voulez découvrir le travail  
chez IPP ? Qui mieux que nos  
collègues pour vous donner  
une idée de l'ambiance et  
des possibilités ?**





« Nous devons nous serrer les coudes pour atteindre nos objectifs »

Eva Brands (25 ans),  
Coordinatrice marketing et communication,  
IPP Europe

« Je me suis tout de suite sentie chez moi, et tout le monde était ravi de me donner un coup de main. »

Eva a rejoint IPP juste après avoir obtenu son diplôme, en 2022. « Par où commencer... Il y aurait tant à dire ! L'année et demie qui vient de s'écouler est passée à toute vitesse. Sans doute parce que je me sens bien au travail. Au départ, je me suis dit : « Des palettes, la logistique ? À première vue, ce n'est pas très excitant sur le plan marketing... » En fait, c'était un beau défi. Comme il s'agissait de mon premier emploi, de surcroît dans un secteur que je connaissais mal, je ne savais pas trop à quoi m'attendre. C'est le facteur humain qui a rendu l'expérience facile et agréable. Je me suis tout de suite sentie chez moi, et tout le monde était ravi de me donner un coup de main. »

#### Un travail qui traverse les frontières

Son rôle a évolué. Il lui permet désormais d'apporter son aide. « D'une part, je

travaille en étroite collaboration avec mon responsable, d'autre part, avec des collègues d'autres départements et d'autres pays. Nous avons formé une communauté européenne du marketing dans laquelle tous les pays d'IPP sont représentés. On découvre la culture des autres, on apprend à se connaître et à dépasser les frontières pour travailler ensemble. Je suis même allée à l'étranger. J'apprécie également le sentiment d'appartenance à une communauté locale : on organise régulièrement des after work et des activités qui renforcent l'esprit d'équipe. On grandit ensemble et on se soutient, ce qui contribue aussi à notre développement personnel. J'aime la durabilité, l'internationalité, le sentiment que chaque jour est différent. Je suis reconnaissante de la chance que j'ai de travailler ici et de la confiance que l'on m'accorde. »



## « IPP m'a donné l'occasion de m'épanouir tant sur le plan personnel que professionnel »

Tim Vanderheyden (35 ans),  
Directeur des opérations chez IPP Benelux

Tim a de l'ambition Il a débuté chez IPP en tant que gestionnaire d'actifs et dirige aujourd'hui une équipe de neuf personnes. « J'ai toujours voulu faire carrière. IPP a soutenu cette ambition et m'a donné l'occasion de m'épanouir tant sur le plan personnel que professionnel. Nous devons travailler en équipe pour atteindre nos objectifs et respecter les accords. Avec le travail hybride, on se réunit toutes les semaines au bureau, sans filtre, pour se donner à fond pour le client. Je suis fier de tout ce que nous avons accompli, en

partie grâce à l'ouverture et l'horizontalité de l'entreprise, qui laissent de la place à l'initiative. La plupart de mes collègues sont proches et tous sont accessibles, quel que soit le niveau. Y compris le patron et son patron à lui. »

### Se mettre au défi

« Les bureaux sont agréables : on déjeune ensemble, on sort pendant les pauses et de nombreuses activités ludiques sont organisées, telles que des tournois sportifs, des concerts et des barbecues sur

le toit-terrasse, sans oublier les activités de team-building. Cela contribue évidemment à l'ouverture et à la convivialité, mais c'est aussi l'occasion de se lancer des défis. C'est nécessaire, car l'entreprise est en phase de croissance. Résultat, les jours ne se ressemblent pas et nous grandissons ensemble. Je peux dire sincèrement que je suis heureux et reconnaissant de travailler pour une entreprise internationale aussi formidable et durable. »



## « Mille occasions de relever des défis »

Ian Hollander (32 ans),  
Analyste commercial chez IPP/PRS

Ian est arrivé chez IPP/PRS accompagné de son équipe et son directeur. Cela fait à peine 18 mois, et l'équipe a déjà doublé. Ian est capable d'identifier clairement la raison de cette croissance : « J'ai tout de suite remarqué qu'il s'agissait d'une entreprise agréable, ouverte et souple, qui nous donne une grande marge de manœuvre pour relever les défis. Et les défis, ça me plaît. Le plus important, c'est mon équipe : un mélange de personnalités qui se complètent bien. Mais l'essentiel est que l'on peut compter les uns sur les autres

en cas de besoin. Ensemble, on accomplit davantage. Tout le monde aime apporter des idées et participer à la recherche de solutions. Même le directeur général est heureux d'apporter sa pierre à l'édifice, quand il le peut. »

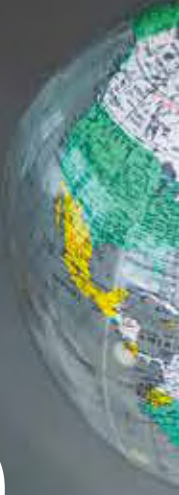
### Activités informelles

Ian a commencé en pleine pandémie ; elle avait changé la donne. « Heureusement, nous pouvons à nouveau participer à des activités informelles, comme des tournois de baby-foot ou des déjeuners en

équipe toutes les deux ou trois semaines. Passer du temps et travailler ensemble est stimulant. Nous menons actuellement un grand projet européen visant à harmoniser les données de toutes les succursales d'IPP. Le défi est de taille, mais nous avons déjà fait beaucoup de chemin, et c'est une grande fierté. Je suis également fier de travailler pour une entreprise qui tient parole et qui s'efforce de rendre le monde plus durable. Honnêtement, je crois que j'ai fait le bon choix en travaillant ici, car je vais au travail avec le sourire. »

Faites —  
que votre  
métier  
compte

---





# 2

## Reconnaissance européenne Lean & Green deux étoiles

Ce programme européen vise à réduire l'empreinte carbone de nos opérations logistiques en réduisant la consommation de carburant et en optimisant la planification du transport, l'acheminement et le chargement. Nous avons déjà réduit nos émissions de carbone de 10 %.

# 1

## 25 000 arbres plantés chaque année

Faber Group et Land Life Company ont convenu d'un programme de reboisement pluriannuel prévoyant des plantations à grande échelle en Europe. La plantation de milliards d'arbres à travers le monde est un moyen majeur, parmi les plus rentables, d'éliminer le CO<sub>2</sub> de l'atmosphère.

# 3

## Net zéro d'ici 2045

Notre ambition est de réduire de 30 % les émissions de carbone par voyage ou troc d'ici 2030 et, à terme, d'atteindre le net zéro d'ici 2045.



Consultez notre site web pour en savoir plus sur notre impact en matière de durabilité.



# 4 RUDi : 40 à 70 % de réduction des émissions

Notre nouveau produit, RUDi, est un présentoir réutilisable (« ReUsable Display unit »). Il réduit les émissions de carbone de 40 à 70 % par rapport aux présentoirs à usage unique.



# 5 Jusqu'à 60 % de boîtes en carton en moins

La SMARTBox, que nous avons mise au point en collaboration avec le secteur de la grande distribution et l'industrie, est un système d'emballage réutilisable normalisé qui remplace les emballages en carton à usage unique dans le transport. Une SMARTBox réduit les émissions de carbone de 35 % par rapport à une boîte en carton à usage unique.

# 7 Optimiser la durée de vie des supports de manutention

Comment tirer parti d'un support de manutention le plus longtemps possible ? Combien de temps peut-il rester dans l'inventaire ? Différents programmes ont pour objectif d'optimiser la durée de vie de nos supports de manutention. Ainsi, nous maximisons la réparation des palettes au lieu de les jeter, et notre campagne de récupération vise à réduire les pertes.

# 6 L'IdO pour minimiser la production de nouvelles palettes

Le suivi précis de chaque support de manutention, de l'acquisition à la mise au rebut, nous permet d'éviter les pertes. Cela minimise le nombre de nouvelles palettes à produire pour maintenir l'inventaire. En outre, les données produites rendent possibles des améliorations d'efficacité, ce qui peut conduire à une réduction des déplacements, donc des émissions.



# UNE PARTIE D'UN ENSEMBLE QUI NOUS DÉPASSE

IPP EST MEMBRE DE FABER GROUP

*Chez Faber Group, nous pensons que les entreprises peuvent prospérer en même temps que l'environnement. Nous sommes déterminés à bâtir un monde meilleur. Nous introduisons la circularité dans des chaînes d'approvisionnement exigeantes, le tout dans la bonne humeur et la positivité. Pour les biens de grande consommation et les aliments (frais). Pour le papier, les produits d'hygiène et de soins corporels. Ou encore pour la construction automobile et l'industrie des boissons.*

## Notre mot d'ordre, « Carrying impact », avec la mutualisation des supports de manutention

Faber Group se compose de plusieurs entreprises de mutualisation spécialisées (IPP, PAKi, PRS et vPOOL) et d'un fournisseur de bois durable (Satim).

Scannez le QR code pour en savoir plus sur Faber Group.



### Le monde de la manutention recèle bien des secrets

Faber Group est une multinationale familiale spécialisée dans les services circulaires de mutualisation des supports de manutention. Grâce à nos succursales spécialisées, nous disposons d'un réseau européen solide, agile et durable qui nous permet de simplifier la chaîne d'approvisionnement. Ensemble, nous fournissons des services de mutualisation de palettes et de caisses durables, fiables et rentables à presque tous les secteurs d'activité à travers l'Europe. Nous rendons cet exploit possible en partageant nos ressources logistiques et en investissant dans l'innovation et la numérisation. Nous avons pour ambition de produire un effet positif grâce à nos solutions logistiques consacrées aux chaînes d'approvisionnement. Nous introduisons la circularité dans la logistique et la transformons en service dans une économie partagée. C'est ainsi que nous atteindrons notre objectif « carrying impact ».

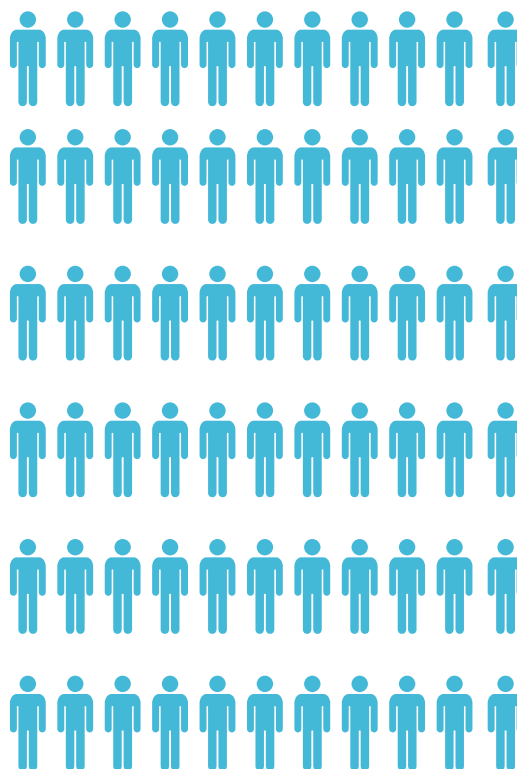
### Mutualisation ouverte et fermée

Dans notre secteur, nous parlons de mutualisation fermée et de mutualisation ouverte. La mutualisation fermée est un système dans lequel des supports de manutention réutilisables sont mis en circulation par IPP et PRS sans transfert de propriété, ce qui signifie qu'IPP et PRS en restent propriétaires. La mutualisation ouverte, pratiquée par PAKi et vPOOL, est un système dans lequel des supports de manutention échangeables et réutilisables circulent entre un nombre indéterminé de participants. En raison de leur interchangeabilité, la propriété normale est remplacée par le « droit de retour » d'un support de manutention de même type.

### Économie mondiale 24 h sur 24, 7 jours sur 7

Les supports de manutention, comme les palettes et les caisses, sont indispensables au fonctionnement des chaînes d'approvisionnement dans une économie mondiale fonctionnant 24 heures sur 24 et 7 jours sur 7. La plupart des biens que vous possédez ont probablement voyagé sur une palette. Bien qu'elle

ne soit pas le maillon le plus visible d'une chaîne d'approvisionnement, sans elle, il serait impossible de transporter rapidement et efficacement des marchandises. Nous employons plus de 600 personnes pour fournir des supports de manutention réutilisables en paiement à l'usage. C'est notre façon de contribuer à la circularité de l'activité de nos clients, sans oublier la nôtre.



**618 employés (567 ETP)**

**425 millions d'euros de chiffre d'affaires**  
**125 millions de déplacements de supports de manutention**

### La durabilité est au centre

La durabilité nous tient à cœur, c'est pourquoi nous la mettons au centre de notre activité. Aux côtés de la numérisation et de la croissance de la valeur, elle définit notre stratégie commerciale, que nous appelons le « Triangle vert », chaque côté étayant les deux autres. Ensemble, ils nous permettent de favoriser la durabilité tout en assurant une croissance rentable de nos activités.

### Circulaire par essence

Notre activité est durable et circulaire par essence : la majorité de nos supports de manutention sont fabriqués à partir de bois certifié durable, qui durera longtemps et sera rendu à la nature à la fin de sa durée de vie.



L'histoire de Faber Group remonte à 1891, lorsque la famille néerlandaise Halbertsma s'est mise à produire des tonneaux à beurre en bois. En 1935, la famille Faber a lancé une entreprise de même nature à Assen. Vers 1950, les Alliés ont introduit les chariots élévateurs en Europe, ce qui a créé une demande pour des palettes en bois. La production de palettes est finalement devenue l'activité principale des deux familles, qui ont fait fusionner leur entreprise en 1992 pour former Faber Group Halbertsma. L'évolution de la législation environnementale a rapidement conduit le groupe à identifier un nouvel angle d'attaque dans le commerce des palettes : leur mutualisation. Après un certain nombre d'acquisitions, le groupe a décidé en 2020 de mettre fin à la production de palettes pour se concentrer pleinement sur la mutualisation circulaire des supports de manutention. En 2021, la société a été renommée « Faber Group ». Cette année-là, nous avons également introduit notre objectif « Carrying impact » et renouvelé nos valeurs d'entreprise, qui sont devenues « Care, Dare and Deliver ».

Leur mise à la disposition de nos clients utilisant la location évite à ces derniers d'investir, ce qui leur permet de mieux se concentrer sur leur cœur de métier. En retour, nous optimisons l'utilisation des supports de manutention et nous garantissons leur bon entretien afin de les maintenir en bon état tout au long de leur durée de vie. L'amélioration de la durabilité des chaînes d'approvisionnement de nos clients est un point d'efficacité majeur que nous assurons en leur fournissant des solutions de manutention circulaires. Ainsi, plus notre entreprise se développe, plus nous favorisons la durabilité.

## Réduire notre empreinte

En outre, nous avons adopté trois des objectifs de durabilité des Nations Unies en les intégrant dans nos propres Objectifs de développement de Faber. Dans cette optique, nous mettons l'accent sur les points essentiels : la réduction de l'empreinte de nos opérations logistiques et l'optimisation de l'utilisation et de la durée de vie de nos supports de manutention. Ces mesures s'inscrivent dans un partenariat avec nos clients, nos fournisseurs et d'autres stakeholders afin que les améliorations touchent toute la chaîne d'approvisionnement.

# Le tout dépasse la somme des parties

## Numérisation

La numérisation nous aide dans nos activités actuelles. En effet, elle nous permet de mieux suivre les mouvements de nos supports de manutention afin d'optimiser leur utilisation ; cela favorise à la fois nos ambitions en matière de durabilité et la rentabilité de nos activités. En fournissant à nos clients des informations sur l'inventaire et les soldes des supports de manutention, nous les aidons également à améliorer leur chaîne d'approvisionnement, à réduire leur empreinte écologique et à diminuer leurs coûts.

## Une famille d'entreprises

En tant que famille d'entreprises, Faber Group dépasse la somme de ses parties. Bien que nos divisions fassent appel à des systèmes de mutualisation distincts et servent des clients différents sur divers marchés, nous formons un seul et même groupe animé par le même objectif, « Carrying impact », et les mêmes valeurs « Care, Dare and Deliver ».

## Partage des connaissances

Nous faisons également circuler les connaissances, les bonnes pratiques et les ressources entre les divisions : le siège de Faber Group joue ainsi le rôle d'initiateur et de coordinateur dans des communautés transversales, par exemple dans les domaines des

ressources humaines, du marketing et de l'informatique. De cette manière, nous créons des synergies et des gains d'efficacité qui nous autorisent à tirer le meilleur parti de nos ressources. Travailler avec des collègues de tous les secteurs d'activité et de tous les marchés d'Europe pour apprendre et s'inspirer les uns les autres contribue également à créer un environnement de travail stimulant.

## Les entreprises de Faber Group

- **IPP** fournit des services durables de mutualisation fermée de palettes et de caisses pour les produits de grande consommation et l'industrie du recyclage. Ses activités couvrent la majeure partie de l'Europe.
- **PAKi** est l'un des principaux prestataires européens de mutualisation ouverte et durable de supports de manutention standardisés échangeables, tels que les europalettes. L'entreprise fournit ses services à un large éventail de clients et de secteurs.
- **PRS** est le principal fournisseur de services durables de mutualisation fermée de palettes pour l'industrie européenne des polymères.
- **vPOOL** propose des services de mutualisation ouverte durable des supports de manutention destinés aux produits alimentaires dans toute l'Europe.
- **Satim** se spécialise dans l'acquisition de bois et de supports de manutention durables au bénéfice de nos autres succursales.

## Notre objectif : Carrying Impact

Nous avons la responsabilité, vis-à-vis de nos clients et des générations futures, de fournir des produits réutilisables et des services durables de grande qualité. Nous avons pour ambition de produire un effet positif grâce à nos solutions logistiques consacrées aux chaînes d'approvisionnement. Nous introduisons la circularité dans la logistique et la transformons en service dans une économie partagée. C'est ainsi que nous atteindrons notre objectif « Carrying impact ».

## Nos valeurs : Care, Dare, Deliver

**Care** : nous nous sentons responsables des personnes, des produits et de l'environnement.

**Dare** : l'esprit d'entreprise, la passion et le travail d'équipe nous poussent à aller plus loin.

**Deliver** : nous sommes motivés à produire des résultats durables, tout simplement.

# Croissance

L'appartenance à un grand groupe international offre aux employés des possibilités d'évolution dans toute l'Europe. Cela peut passer par la collaboration et le partage des idées avec les équipes étrangères, voire par une carrière à l'étranger.

## **IPP Pooling, Coventry, Royaume-Uni**

Bureau régional pour le plus grand marché d'IPP Pooling en Europe : Royaume-Uni et Irlande.

## **IPP Pooling, Angers, France**

Siège régional desservant le marché français.

## **IPP Pooling, Madrid, Espagne**

Siège régional desservant les marchés espagnol et portugais.

## **PAKi Logistics, Balma, France**

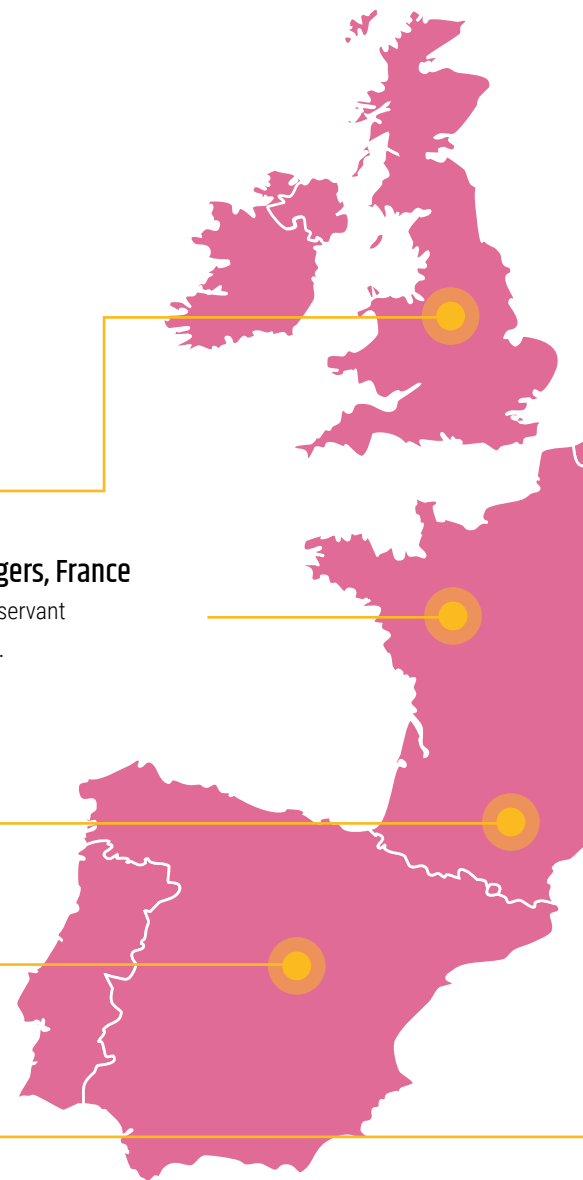
Siège régional desservant les marchés français et espagnol.

## **PAKi Logistics, Ennepetal, Allemagne**

Siège européen de nos services liés aux supports de manutention en mutualisation ouverte.

## **IPP Pooling Allemagne, Ennepetal, Allemagne**

Siège régional desservant l'Allemagne, l'Autriche et la Suisse.



**IPP Pooling, Eindhoven, Pays-Bas**

Le quartier dynamique de Strijp, à Eindhoven, héberge à la fois notre siège européen et notre bureau régional pour le Benelux.

**PRS Pooling, Eindhoven, Pays-Bas**

Siège social européen situé dans le district de Strijp, desservant l'industrie européenne des polymères. Les directeurs régionaux répartis dans toute l'Europe assurent la proximité avec nos clients.

**PAKi Logistics, Eindhoven, Pays-Bas**

Bureau régional pour nos services liés aux supports de manutention en mutualisation ouverte.

**Faber Group, Eck & Wiel, Pays-Bas.**

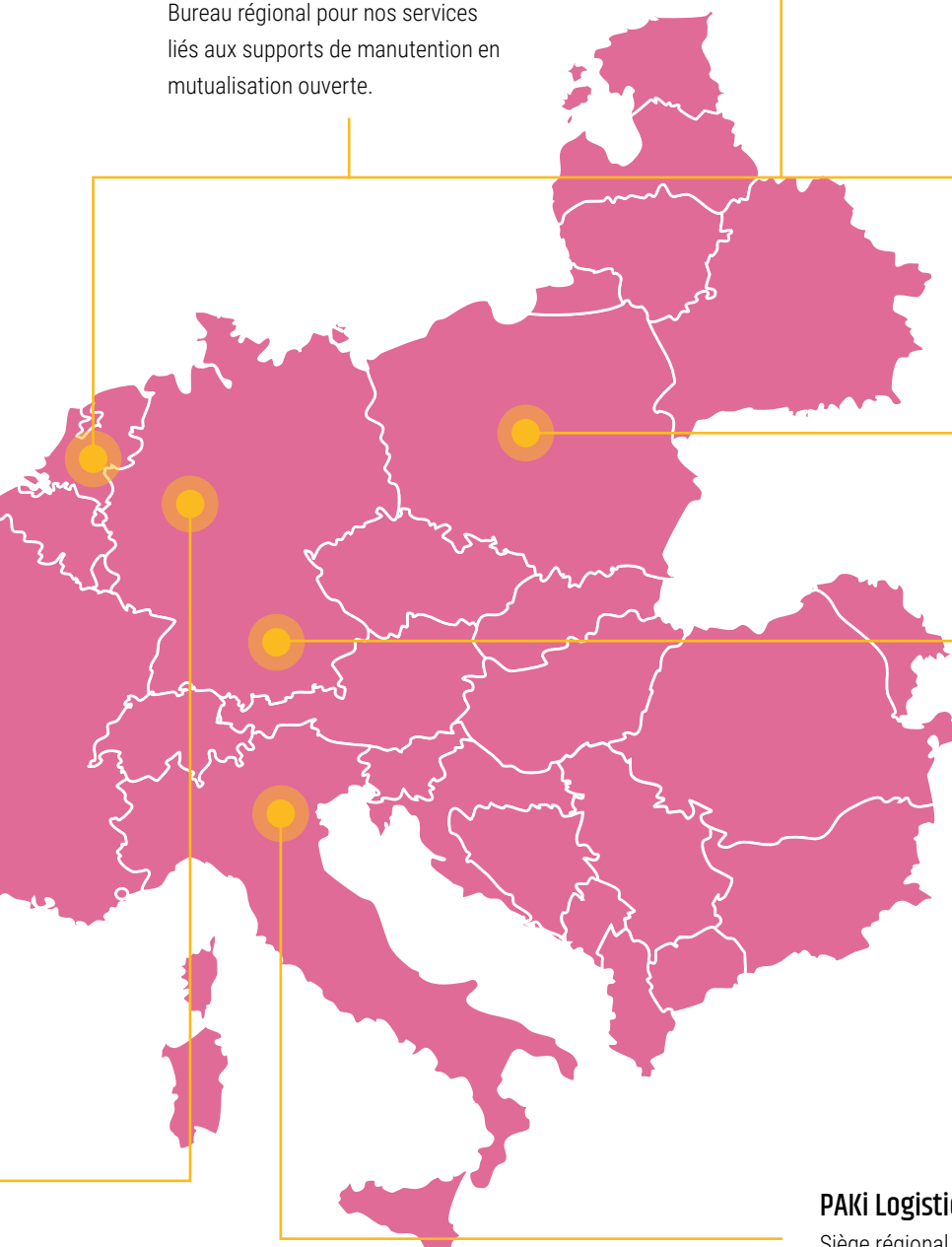
Le siège de notre groupe, qui assure la coordination et le soutien à toutes les succursales, en plus de leur apporter son savoir-faire.

**Satim, Eck & Wiel, Pays-Bas**

Notre division chargée de l'approvisionnement en bois et en supports de manutention est au service de toutes les autres entités.

**Poolservice, Deventer, Pays-Bas**

Gestion de la mutualisation des caisses pour l'industrie néerlandaise des produits frais.

**IPP Pooling, Varsovie, Pologne**

Siège régional desservant le marché polonais.

**PAKi Logistics, Varsovie, Pologne**

Siège régional desservant le marché polonais.

**vPOOL Logistics, Wörnitz, Allemagne**

Siège social assurant la mutualisation ouverte de supports de manutention destinés à l'alimentaire, en particulier pour le secteur des biens de grande consommation.

**PAKi Logistics, Vérone, Italie**

Siège régional desservant le marché italien.

---

# Plus qu'un simple employé

---

Au sein de Faber Group,  
vous êtes bien plus  
qu'un simple employé.  
Car nous sommes  
convaincus que c'est  
nécessaire pour trouver  
le bonheur et  
la motivation de se  
lever le matin.





## INNOVATIVE & Involved

**Denise Stobbe**  
(à gauche)  
HR Business  
Partner  
IPP et PAKi

Denise Stobbe travaille pour Faber Group depuis 2021 au poste de HR Business Partner chez IPP et PAKi. Elle fait office de facilitatrice, de façonneuse, d'innovatrice et de partenaire d'entraînement. Qu'il s'agisse d'ateliers, de projets, de séances de coaching ou de gestion du changement, elle aime travailler en groupe et se réjouit chaque jour de relever de nouveaux défis.

### Faire la différence

Denise a pour objectif de trouver des solutions satisfaisantes pour les stakeholders : les employés doivent venir travailler avec le sourire, et les managers obtenir le soutien dont ils ont besoin. À cet effet, elle peut compter sur son expérience, sur l'adoption de points de vue différents et sur l'application de méthodes de travail diverses. La recherche de solutions innovantes, modernes et numériques fait également partie de ses attributions. Elle entend utiliser ses atouts et mettre à profit ses compétences pour faire la différence en façonnant l'avenir d'IPP et de PAKi.



## MARKET-SMART & Committed

**Tânia Goncalves**  
(à droite)  
Contrôleuse  
d'actifs  
IPP Péninsule  
ibérique

Tânia Goncalves est contrôleuse d'actifs chez IPP Péninsule ibérique. Son parcours au sein de Faber Group a commencé en 2009 chez PRS. En 2017, elle a rejoint IPP Péninsule ibérique et en 2021, elle est devenue responsable du développement du marché portugais.

La compétence la plus importante qu'elle a acquise à ce poste est l'intelligence émotionnelle qui lui permet de tisser des relations à long terme avec les partenaires d'IPP.

### Avec le sourire

L'objectif principal de Tânia est de renforcer la présence d'IPP sur le marché en positionnant l'entreprise comme un partenaire de confiance qui apporte une valeur ajoutée à l'ensemble de la chaîne d'approvisionnement. Dans un marché aussi compétitif que le Portugal, la réputation est l'atout maître. Toutes les interactions comptent pour rapprocher IPP de ses objectifs de croissance. Chaque jour représente un nouveau défi que Tânia relève avec le sourire en renouvelant son engagement de donner le meilleur d'elle-même à ses partenaires et clients.

# Aimeriez-vous faire la différence ?



**QUEL DEGRÉ**

.....

**+**

.....

**VOULEZ-VOUS ATTEINDRE ?**



## UNDERSTANDING & Future-orientated

**Robbert de Jong**  
(à gauche)  
Directeur  
commercial, PRS

Robbert de Jong est directeur commercial chez PRS depuis un an et demi. Grâce aux connaissances qu'il a acquises dans l'industrie pétrochimique et à sa compréhension de la dynamique et des besoins des clients, il concilie les besoins de PRS et les leurs pour créer un partenariat gagnant-gagnant. Son intérêt sincère l'aide également à comprendre de mieux en mieux l'entreprise, mais aussi à découvrir les personnes qui y travaillent. Après tout, les entreprises ne font pas des affaires avec les entreprises : les gens font des affaires avec les gens. Voilà sa conviction.

### Rassembler

Il est important pour Robbert de faire la différence dans son travail. Non seulement en étant efficace au présent, mais aussi en anticipant les besoins futurs pour agir en conséquence. Il s'agit alors de concilier l'objectif d'amélioration de la durabilité et la rentabilité de l'entreprise. Impossible d'améliorer la durabilité sans maintenir l'activité : nous devons rester au niveau pour survivre. Robbert le souligne, il ne peut pas faire la différence tout seul. C'est en réunissant les bonnes personnes, à la fois en interne et sur le marché de nos clients, fournisseurs et transformateurs, que nous y parviendrons.

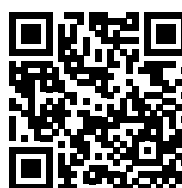
## ANALYTICAL & Optimistic

**Kemane Aoufoh**  
(à droite)  
Contrôleur  
financier,  
IPP France

Kemane Aoufoh est contrôleur financier chez IPP France. Il a pour principale compétence sa capacité d'analyse, qui lui permet de s'adapter à toutes les situations et d'adopter systématiquement la réaction la plus appropriée. Il estime essentiel d'entretenir un environnement positif, étant donné que nous passons près d'un tiers de notre vie au travail. C'est pourquoi, selon lui, on doit se sentir au travail comme à la maison. Autrement dit, aller travailler devrait être aussi agréable que de rentrer chez soi. La création et le maintien de ces conditions de travail dépendent des employés.

### Inspirer la positivité

Kemane apporte sa pierre en restant ouvert et accessible à ses collègues. Il fait preuve d'optimisme afin d'inspirer la positivité, et partage ses connaissances dans une optique de création de valeur et de réciprocité.



**Vous voulez en savoir plus sur le travail chez Faber Group ? Consultez notre site consacré au recrutement.**



## *Notre World Class Workplace*

*L'excellence dans  
les pratiques  
d'emploi*

**Plus grande richesse d'une entreprise, les salariés apportent une contribution décisive à son caractère et à sa réussite. Investir en leur nom est donc un élément important de notre stratégie. L'attention que nous leur portons a été récompensée par le label d'excellence « World Class Workplace » en matière de pratiques d'emploi, qui est décerné aux organisations les plus performantes selon leurs employés eux-mêmes (et personne d'autre).**

Travailler chez IPP vous donne l'énergie nécessaire pour gagner en dynamisme chaque jour. Vous avez l'occasion de faire des erreurs, d'apprendre et d'évoluer tant sur le plan personnel que professionnel. Cela vous donne le sentiment d'appartenir à une famille internationale où tous les membres partagent un même objectif : mettre en place une chaîne d'approvisionnement plus durable.

### **Prendre ses responsabilités**

IPP est fière d'avoir reçu le label World Class Workplace. Outre les journées d'interaction entre les employés, nous organisons régulièrement des enquêtes

## **Des opportunités d'évolution au plan professionnel et personnel**

auprès d'eux. Nous osons dire qu'ils aiment travailler chez nous. Ils trouvent que les conditions de travail sont bonnes et ils apprécient les occasions que nous leur offrons d'évoluer sur le plan personnel



et professionnel. Ils ont la possibilité de donner leur avis, d'assumer des responsabilités et de faire des erreurs.

### Une structure horizontale informelle

IPP est structurée en succursales où tous les pays sont représentés : Pays-Bas et Belgique ; Allemagne, Autriche et Suisse ; Royaume-Uni et Irlande ; France, Espagne et Portugal ; et pour finir, Pologne. Les directeurs nationaux sont intégrés à une équipe de gestion européenne, au sein de laquelle ils travaillent ensemble sur divers sujets essentiels. C'est aussi le cas des équipes RH. L'organisation est très informelle et, grâce à sa structure horizontale, il est aussi facile de parler au directeur qu'à un collègue. En outre, le

## L'entreprise a une structure horizontale informelle

melting pot des employés et des clients européens crée un milieu multiculturel qui rend le travail chez IPP particulièrement stimulant. Il y a tant à découvrir en dehors de son pays et de sa culture. Travailler avec des personnes de différentes nationalités permet de se développer d'une toute nouvelle façon.

### Un véritable défi

L'ambition de croissance d'IPP rend le travail difficile, mais très stimulant et gratifiant lorsque la réussite est au rendez-vous. C'est grâce au cœur de l'entreprise, nos salariés, que de nombreuses innovations voient le jour et que des projets sont élaborés en commun. Ils font preuve d'un engagement fort et sont heureux de se donner à fond. Les réussites communes sont célébrées et valorisées. Les opportunités de développement permettent aux employés d'avancer, notre entreprise attache donc une grande importance à la formation continue. Il existe de nombreuses possibilités : formation, formation continue, avancement vers la direction... tout en respectant les besoins et les souhaits personnels de l'employé.

## Un milieu multiculturel qui comprend des gens de toute l'Europe

La transmission interne des connaissances fait partie intégrante de notre travail et crée de bonnes relations. En outre, nous avons entamé une démarche qui fait des points forts le fondement de la création d'équipes très performantes. Les employés sont plus motivés lorsque leur travail fait appel à leurs talents. Cela encourage le développement personnel et la coopération.

### Équilibre entre travail et vie privée

Nous sommes d'avis que les bons employeurs offrent à leurs employés

un lieu de travail où ils se sentent chez eux, acceptés. Nous voulons que les employés se sentent membres d'une communauté, inspirés, et sentent qu'on les apprécie et qu'on prend soin d'eux. Concrètement, il faut leur offrir un large éventail d'avantages. L'objectif est les aider à maintenir un bon équilibre entre travail et vie privée, par exemple grâce à des horaires flexibles et au mode hybride. Mais aussi d'encourager la collaboration dans un lieu agréable et moderne, où règne une bonne ambiance. Nous estimons que la collaboration est le seul moyen de vraiment réussir. Une bonne communication au sein de l'organisation est une priorité absolue, car elle nous permet de nous soutenir mutuellement et de bénéficier les uns des autres. En outre, nous organisons de nombreuses activités plaisir : déjeuners internationaux, tournois sportifs, barbecues sur le toit-terrasse et autres événements ludiques. Tout cela contribue à l'ouverture d'esprit et à la convivialité.

Ce milieu, en se prêtant à la collaboration et à la stimulation, permet d'obtenir d'excellents résultats et favorise la croissance.

### Les besoins des employés

Pour que les employés puissent accomplir leur travail du mieux possible, nous réalisons des investissements dans les outils, les équipements, les logiciels, les formations et les processus. La conversation reste ouverte sur ce qui est nécessaire à l'efficacité, à la productivité et au bonheur des employés.

## Nous voulons que les employés soient inspirés et qu'ils ressentent qu'on les apprécie et qu'on prend soin d'eux

### Un travail gratifiant, car il a du sens

Le changement climatique est devenu un sujet brûlant. Alors, quelle chance de travailler dans une entreprise qui met la durabilité au cœur de ses activités. Nous savons que nos employés se soucient également de ces questions. Qu'il s'agisse de développer l'économie circulaire, de réduire l'empreinte carbone du transport de biens de consommation courante, voire même de laisser un monde meilleur aux générations futures, chez IPP, les employés ne se limitent pas à leur emploi. Alors, si vous souhaitez évoluer, si vous n'avez pas peur de prendre des initiatives, de faire des erreurs et de voir au-delà de votre travail, IPP est l'entreprise qu'il vous faut.





# HOW PROUD & Meaningful CAN YOU GET?

Qu'il s'agisse d'améliorer l'efficacité logistique de grandes marques internationales, de savoir apprécier ses collègues ou de contribuer à la réduction des déchets à l'échelle mondiale, IPP ne recherche pas seulement des employés possédant les bonnes compétences professionnelles. Nous recherchons des personnes désireuses d'avancer à nos côtés pour améliorer le monde qui les entoure.

Vous voulez faire la différence dans les domaines de la finance, de la vente, du commerce, de l'analyse commerciale et des données, de l'informatique, du marketing, des ressources humaines, des opérations, de la logistique, du service à la clientèle, de l'administration ou de la gestion de projet ? Nous serions heureux de faire connaissance.

Consultez nos offres d'emploi sur [career.faber.group](https://career.faber.group)

